

<<事業の透明性に係る基準>>

①<法人に関する基礎情報>

(令和6年5月現在)

- ・名称
ニューテクノファースト株式会社
- ・事務所・事業場の所在地
本 社:大分県大分市大字丹生473番地の1
処分場:大分県大分市大字宮河内字貢迫4195番1
- ・設立年月
昭和42年10月23日設立
- ・資本金
4,500万円
- ・代表者
代表取締役社長 川野智史 平成23年8月20日就任
- ・役員等
取締役会長 川野雅史 令和2年6月1日就任
取締役常務 河野智和 平成29年4月3日就任
- ・事業の内容等
昭和42年10月 タナベ運輸株式会社設立

昭和47年6月 タナベクリーン産業有限会社設立

平成3年7月 タナベクリーン産業株式会社へ組織変更

平成4年1月 タナベ運輸株式会社をタナベ株式会社へ社名変更

平成4年6月 タナベクリーン産業株式会社をタナベ株式会社へ吸収合併

平成13年8月 代表取締役に川野雅史が就任

平成16年10月 タナベ株式会社をニューテクノファースト株式会社へ社名変更

平成23年8月 取締役会長に川野雅史、代表取締役社長に川野智史が就任

平成25年10月 代表取締役会長に川野雅史が就任

平成27年10月 エコアクション21認証取得(認証番号0010844)

令和2年6月 取締役会長に川野雅史が就任

②<事業計画の概要>

(令和6年5月現在)

・事業の全体計画

(収集運搬業)

運搬許可を受けた産業廃棄物の各種荷姿性状に対応可能な収集運搬車両を保有しており、それらを使い指定された処分場へ産業廃棄物を搬入する。

・取り扱う産業廃棄物(特別管理産業廃棄物)の種類及び運搬量等

	種類	運搬量	性状	排出事業場	積替保管	運搬先
1	廃プラスチック類	10t/月	粒・粉状	化学工場、建設現場等	なし	津久見市合ノ元町2番1号 太平洋セメント株式会社
2	ゴムくず	10t/月	固形状	化学工場、建設現場等	なし	津久見市合ノ元町2番1号 太平洋セメント株式会社
3	金属くず	10t/月	固形状	建設現場等	なし	大分市三佐1325-9 株式会社丸秀商会
4	ガラスくず等	10t/月	固形状	建設現場等	なし	津久見市合ノ元町2番1号 太平洋セメント株式会社
5	木くず	10t/月	固形状	建設現場等	なし	津久見市合ノ元町2番1号 太平洋セメント株式会社
6	がれき類	10t/月	固形状	建設現場等	なし	津久見市合ノ元町2番1号 太平洋セメント株式会社
7	鉱さい	10t/月	粒・粉状	建設現場等	なし	津久見市合ノ元町2番1号 太平洋セメント株式会社
8	燃え殻	10t/月	固形状・粒・粉状	化学工場等	なし	津久見市合ノ元町2番1号 太平洋セメント株式会社
9	汚泥	100t/月	泥状	化学工場、建設現場等	なし	大分市大字宮河内4195-1 ニューテクノファースト株式会社
10	廃酸	10t/月	液状	化学工場等	なし	大分市大字宮河内4195-1 ニューテクノファースト株式会社
11	廃アルカリ	10t/月	液状	化学工場等	なし	大分市大字宮河内4195-1 ニューテクノファースト株式会社
12	動植物性残さ	10t/月	半固形状	食品加工工場等	なし	大分市中戸次字大谷60番地の23
13	ばいじん	10t/月	粉状	化学工場等	なし	津久見市合ノ元町2番1号 太平洋セメント株式会社
14	廃油	10t/月	液状	化学工場等	なし	津久見市合ノ元町2番1号 太平洋セメント株式会社
15	紙くず	10t/月	固形状	印刷工場等	なし	大分市大字海原800-2 有限会社瀬戸商店
16	繊維くず	10t/月	固形状	繊維工場、建設現場等	なし	津久見市合ノ元町2番1号 太平洋セメント株式会社
*	石綿含有産業廃棄物	10t/月	固形状	化学工場、建設現場等	なし	大分市大字迫字丸山658番地の1
*	水銀使用製品産業廃棄物	0.1t/月	固形状	学校等	なし	大分市下郡字向新地3720番地の1
*	水銀含有ばいじん等	0.1t/月	固形・半固形・液	化学工場等	なし	福岡県北九州市戸畑区大字 中原46番93 光和精鉱株式会

(処分業)

中間処理(固化)

搬入汚泥等を固化しセメント原料や燃料代替物として、内無機汚泥の一部は改良土としてリサイクルする。

中間処理(中和)

主として、汚泥の水分、洗浄水等を水処理施設にて中和消毒し放流する。

・取り扱う産業廃棄物(特別管理産業廃棄物)の種類及び処分量等

	種類	処分量	性状	排出事業場	処分方法	処分先
1	廃酸	20m3/月	液状	化学薬品工場等	中和	処理水として放流
2	廃アルカリ	20m3/月	液状	化学薬品工場等	中和	処理水として放流
3	有機汚泥	50m3/月	泥水状	下水処理関連施設等	固化	(株)トクヤマ、太平洋セメント(株)、UBE三菱セメント(株)、弥生石材(株)
4	無機汚泥(一部)	250m3/月	泥水状	建設現場等	固化	
5	廃プラスチック類	10t/月	粒・粉状	化学薬品工場等	固化	津久見市合ノ元町2番1号 太平洋セメント株式会社
6	無機汚泥(一部)	250m3/月	泥水状	建設現場等	固化	改良土として販売

・業務の具体的な計画

・業務を行う時間帯

8:00~17:00の8時間

・休業日

土日祝日盆年末年始。1年単位の変形労働時間制年間カレンダーによる

・環境保全の概要

固化施設BZ210はNETIS登録で排ガス対策型(2次)の機械であり、低騒音型、固化材添加から混合作業まで密閉された混合機内で行うため粉塵も低減。

水処理施設については処理水を毎月外部に依頼し水質検査を行うとともに、年2回の大分市の水質検査にも対応しています。

(産業廃棄物収集運搬業許可の種類)

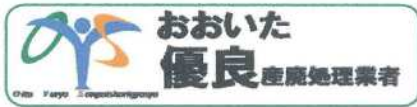
許可自治体	大分県	福岡県	佐賀県	長崎県	熊本県	宮崎県	鹿児島県	山口県	広島県	愛媛県
許可番号	04402 006103	04000 006103	04101 006103	04200 006103	04305 006103	04500 006103	04601 006103	03500 006103	03400 006103	03807 006103
燃え殻	●	●	●	●	●	●	●	●	●	●
汚泥(有機汚泥・無機汚泥)	●	●	●	●	●	●	●	●	●	●
廃油	●	●	●		●		●	●	●	
廃酸	●	●	●	●	●	●	●	●	●	
廃アルカリ	●	●	●	●	●	●	●	●	●	
廃プラスチック類	●	●	●	●	●	●	●	●	●	●
紙くず	●	●	●		●		●	●	●	
木くず	●	●	●	●	●	●	●	●	●	●
繊維くず	●	●	●		●		●	●	●	
動植物性残さ	●	●	●	●	●	●	●	●	●	●
ゴムくず	●	●	●	●	●	●	●	●	●	
金属くず	●	●	●	●	●	●	●	●	●	●
ガラスくず等	●	●	●	●	●	●	●	●	●	●
鉱さい	●	●	●	●	●	●	●	●	●	●
がれき類	●	●	●	●	●	●	●	●	●	●
ばいじん	●	●	●	●	●	●	●	●	●	●
動物系固形不要物		●				●			●	
*石綿含有産業廃棄物	●	●	●	●	●	●	●	●	●	
*水銀使用製品産業廃棄物	●	●	●	●	●	●	●	●	●	
*水銀含有ばいじん等	●	●	●	●	●	●	●	●	●	

これらのうち自動車等破砕物及び特別管理産業廃棄物を除く

(産業廃棄物処分業(中間処理)許可の種類)

大分市許可 08820006103

品目 汚泥(有機・無機汚泥)、廃プラスチック類(粒・粉状のものに限る)、廃酸、廃アルカリ。



(第1面)

許可番号 08820 006103

産業廃棄物処分業許可証



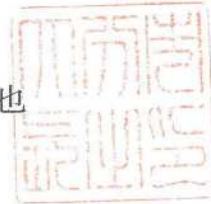
住所 大分県大分市大字丹生473番地の1

氏名 ニューテクノファースト株式会社

代表取締役 川野 智史

廃棄物の処理及び清掃に関する法律第14条第6項の許可を受けた者であることを証する

大分市長 足立 信也



許可の年月日 令和 5年 8月18日

許可の有効年月日 令和12年 8月17日

1. 事業の範囲 (処分の方法ごとに区分して取り扱う産業廃棄物の種類 (当該産業廃棄物に石綿含有産業廃棄物、水銀使用製品産業廃棄物又は水銀含有ばいじん等が含まれる場合は、その旨を含む。))

事業の区分

中間処理 (中和、固化)

産業廃棄物の種類

中間処理 (中和) : 廃酸、廃アルカリ

中間処理 (固化) : 汚泥 (有機汚泥及び無機汚泥)、廃プラスチック類 (粒、粉状のものに限る。)

(以上4種類。ただし、石綿含有産業廃棄物、水銀使用製品産業廃棄物及び水銀含有ばいじん等を含まない。特別管理産業廃棄物であるものを除く。)

2. 事業の用に供するすべての施設 (施設ごとに種類、設置場所、設置年月日、処理能力、許可年月日及び許可番号 (産業廃棄物処理施設の設置の許可を受けている場合に限り。))

(1) 施設の種類 : 中和施設

設置場所 : 大分市大字宮河内字貢迫4195番1

設置年月日 : 平成9年3月25日

処理能力 : 30.4 m³/日 (8時間/日)

種類 : 廃酸、廃アルカリ

(2) 施設の種類 : 固化施設 (固定式兼移動式)

設置場所 : 大分市大字宮河内字貢迫4195番1、4

設置年月日 : 平成26年3月13日

処理能力 : 1,200 m³/日 (8時間/日)

種類 : 汚泥 (有機汚泥及び無機汚泥)、廃プラスチック類 (粒、粉状のものに限る。)

(以下第2面へ記載)



3. 許可の条件

なし

4. 許可の更新又は変更の状況

平成 5年 8月 18日	産業廃棄物処分業許可
平成 10年 8月 18日	産業廃棄物処分業更新許可
平成 11年 11月 29日	産業廃棄物処分業変更許可
平成 12年 11月 30日	産業廃棄物処分業変更許可
平成 14年 10月 4日	産業廃棄物処分業変更許可
平成 15年 8月 18日	産業廃棄物処分業更新許可
平成 16年 10月 15日	産業廃棄物処分業変更届
平成 20年 8月 20日	産業廃棄物処分業更新許可
平成 22年 11月 10日	産業廃棄物処分業変更届
平成 25年 9月 27日	産業廃棄物処分業更新許可
平成 26年 3月 13日	産業廃棄物処分業変更届
平成 30年 8月 9日	産業廃棄物処分業変更届
平成 30年 9月 4日	産業廃棄物処分業更新許可
令和 5年 8月 18日	産業廃棄物処分業更新許可
令和 5年 8月 18日	優良産廃処理業者認定

5. 規則第10条の4第7項の規定による許可証の提出の有無

なし

NO COPY
(以下余白)

産業廃棄物収集運搬業許可証



住所 大分県大分市大字丹生473番地の1

氏名 ニューテクノファースト株式会社

代表取締役 川野 智史

廃棄物の処理及び清掃に関する法律第14条第1項の許可を受けた者であることを証する。

大分県知事 佐藤 樹一郎



許可の年月日 令和5年8月18日

許可の有効年月日 令和12年8月17日

1. 事業の範囲

事業の区分

収集運搬 積替え又は保管行為を含まない 以下余白

産業廃棄物の種類

燃え殻、汚泥（有機汚泥、無機汚泥を含む）、廃油、廃酸、廃アルカリ、廃プラスチック類（廃プリント配線板、廃容器包装を含み、自動車等破砕物を含まない）、紙くず、木くず、繊維くず、動植物性残さ、ゴムくず、金属くず（廃プリント配線板、鉛蓄電池の電極であって不要物であるもの、鉛製の管又は板であって不要物であるもの、廃容器包装を含み、自動車等破砕物を含まない）、ガラスくず等（廃ブラウン管（側面部に限る）、廃石膏ボード、廃容器包装を含み、自動車等破砕物を含まない）、鋳さ、がれき類、ばいじん

（以上16種類。ただし、特別管理産業廃棄物であるものを除く。個別の品目の取扱いは以下のとおり。含む：石綿含有産業廃棄物、水銀使用製品産業廃棄物、水銀含有ばいじん等）

2. 積替え又は保管を行うすべての場所の所在地及び面積並びに当該場所ごとにそれぞれ積替え又は保管を行う産業廃棄物の種類、積替えのための保管上限及び積み上げることができる高さ（積替え又は保管を行う場合に限る。）

積替え又は保管行為を含まない。

3. 許可の条件

なし

4. 許可の更新又は変更の状況

平成5年8月18日	産業廃棄物収集運搬業許可
平成6年4月19日	変更届(代表者)
平成10年8月12日	変更届(住所、運搬施設)
平成10年8月18日	産業廃棄物収集運搬業更新許可
平成12年7月18日	変更届(運搬施設)
平成13年7月6日	変更届(運搬施設)
平成15年1月10日	変更届(運搬施設)
平成15年8月12日	変更届(役員、運搬施設)
平成15年8月18日	産業廃棄物収集運搬業更新許可
平成15年11月7日	変更届(運搬施設)
平成16年2月5日	変更届(運搬施設)
平成16年10月18日	変更届(役員、株主、運搬施設)
平成17年1月31日	変更届(株主、運搬施設)
平成17年2月1日	産業廃棄物収集運搬業変更許可(品目の追加)
平成20年7月18日	変更届(役員、株主、運搬施設)
平成20年8月18日	産業廃棄物収集運搬業更新許可
平成21年7月9日	変更届(運搬施設)
平成21年7月23日	変更届(運搬施設)

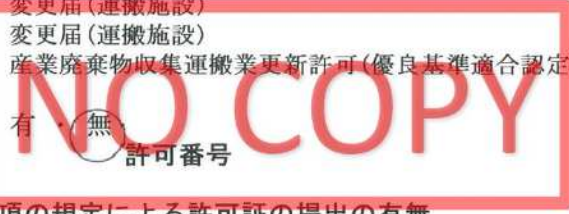
裏面

平成22年5月10日	変更届(役員、株主、運搬施設)
平成22年11月10日	変更届(代表者)
平成25年8月12日	変更届(株主、運搬施設)
平成25年8月18日	産業廃棄物収集運搬業更新許可
平成26年12月25日	変更届(株主、運搬施設)
平成27年6月1日	変更届(運搬施設)
平成27年6月29日	変更届(運搬施設)
平成27年7月31日	変更届(運搬施設)
平成27年11月26日	変更届(運搬施設)
平成29年3月27日	変更届(運搬施設)
平成30年7月23日	変更届(役員、運搬施設)
平成30年8月18日	産業廃棄物収集運搬業更新許可
令和元年9月26日	変更届(運搬施設)
令和2年6月2日	変更届(運搬施設)
令和3年1月18日	変更届(運搬施設)
令和3年12月17日	変更届(運搬施設)
令和5年3月31日	変更届(運搬施設)
令和5年7月4日	変更届(運搬施設)
令和5年8月18日	産業廃棄物収集運搬業更新許可(優良基準適合認定)

5. 積替え許可の有無
市名

有・無
許可番号

6. 規則第9条の2第8項の規定による許可証の提出の有無
無



④<運搬施設に関する事項>

(令和6年5月現在)

種類	車番	最大積載量	型式	排ガスレベル	燃費低減レベル
ダンプ車					
	大分130あ7788	8,300	KC	H.6	-
	大分100か1456	8,700	KL	H.11	-
	大分100か6614	9,300	KL	H.11	-
	大分100あ4139	3,750	KK	H.10	-
強力吸引車					
	大分800は317	7,470	KL	H.11	-
	大分800は1038	9,060	QKG	H.21	H.27
	大分800は1057	7,530	QKG	H.21	H.27
	大分830ち101	2,420	BDG	H.17	-
	大分800は1422	7,570	2DG	H.28	-
	大分800は1556	7,660	2PG	H.28	H.27
散水車					
	大分800は311	6,900	KL	H.11	-
キャブオーバ					
	大分100あ884	3,250	KK	H.10	-
	大分130あ45	9,400	BDG	H.17	-
	大分400せ863	1,000	KG	H.9	-
	大分400す3089	1,250	KG	H.9	-
脱着装置付コンテナ車					
	大分100か9025	10,700	KL	H.15	-
	大分100か7287	10,900	QKG	H.21	H.27
路面清掃車					
	大分800さ5955	1,750	PA	H.15	-
	大分800す2421	1,550	TKG	H.22	H.27
バン					
	大分300て7182	-	KD	H.6	-
	大分480け5559	350	GBD	H.19	H.22

平成17年基準低排出ガス車達成割合 43%(9/21)

平成27年度燃費基準達成車割合 24%(5/21)

④<処理施設に関する事項>

(令和6年5月現在)

施設の種類	固化施設(固定式兼移動式)BZ210
設置場所	大分市大字宮河内字貢迫4195番1、4
設置年月日	平成26年3月13日設置
産業廃棄物の種類	汚泥(有機汚泥及び無機汚泥)・廃プラスチック類(粒・粉状のものに限る。)
処理能力	1,200m ³ /日(8時間/日)
処理方式	固化
構造及び設備の概要	汚泥種別毎の受入ピットにてゴミ除去沈下分離後固化機にて改良土やセメント原料へ

施設の種類	中和処理施設
設置場所	大分市大字宮河内字貢迫4195番1
設置年月日	平成9年3月25日設置
産業廃棄物の種類	廃酸、廃アルカリ
処理能力	30.4m ³ /日(8時間/日)
処理方式	中和
構造及び設備の概要	容器にて受入し水処理施設にて中和後放流する

⑤<事業所ごとの産業廃棄物の処理工程図>

(令和6年5月現在)

・中間処理工程

廃棄物	発生場所	輸送	受入場所	中間処理方法		最終リサイクル
				一次処理	二次処理	
無機汚泥	建設現場、工場ピット等	収集運搬、持込	無機汚泥ピット	ゴミ除去・沈下分離	固化	改良土
有機汚泥	側溝、下水道、製造業ピット等		有機汚泥ピット	ゴミ除去・沈下分離	固化	セメント原料、助燃料、路盤材原料
廃酸、廃アルカリ	工場ピット等		中和ピット	中和		放流

・産業廃棄物の運搬量

産業廃棄物種類	運搬方法 運搬実績	令和1年度												単位:t 計
		R1.6	R1.7	R1.8	R1.9	R1.10	R1.11	R1.12	R2.1	R2.2	R2.3	R2.4	R2.5	
汚泥	運搬車	947	864	603	700	1,035	940	932	1,067	1,348	1,083	1,227	1,023	11,769
廃油	〃	0	0	0	0	0	0	0	0	0	0	0	0	0
廃プラスチック類	〃	153	102	98	119	155	130	132	86	103	121	144	134	1,477
木くず	〃	24	12	45	6	29	16	18	20	18	13	14	19	234
繊維くず	〃	4	0	0	4	0	0	0	5	0	0	0	0	13
動植物性残さ	〃	0	0	0	0	0	0	0	0	0	0	0	0	0
ガラスくず等	〃	62	80	52	72	72	41	65	52	79	63	62	28	728
がれき類	〃	0	0	0	0	0	0	0	0	0	0	2	0	2
混合	〃	97	121	86	79	122	81	120	114	114	111	135	72	1,252
計		1,287	1,179	884	980	1,413	1,208	1,267	1,344	1,662	1,391	1,584	1,276	15,475

産業廃棄物種類	運搬方法 運搬実績	令和2年度												単位:t 計
		R2.6	R2.7	R2.8	R2.9	R2.10	R2.11	R2.12	R3.1	R3.2	R3.3	R3.4	R3.5	
汚泥	運搬車	1,454	1,268	1,338	768	568	532	604	437	1,130	1,040	1,148	1,029	11,316
廃油	〃	0	4	0	0	0	0	0	0	0	0	0	0	4
廃プラスチック類	〃	56	142	192	204	88	139	163	146	203	236	253	192	2,014
木くず	〃	26	23	14	14	17	14	15	13	14	15	12	19	196
繊維くず	〃	5	0	0	0	0	5	0	6	6	0	0	0	22
動植物性残さ	〃	0	0	0	0	0	0	0	9	0	0	0	0	9
ガラスくず等	〃	104	75	48	58	57	107	81	38	22	29	41	20	680
がれき類	〃	0	0	0	0	0	0	0	0	0	0	0	0	0
混合	〃	107	108	71	111	175	64	81	78	55	49	19	52	970
計		1,752	1,620	1,663	1,155	905	861	944	727	1,430	1,369	1,473	1,312	15,211

産業廃棄物種類	運搬方法 運搬実績	令和3年度												単位:t 計
		R3.6	R3.7	R3.8	R3.9	R3.10	R3.11	R3.12	R4.1	R4.2	R4.3	R4.4	R4.5	
汚泥	運搬車	1,529	1,155	1,325	830	545	1,019	972	1,135	880	2,139	2,242	1,722	15,493
燃え殻	〃	0	1	0	1	0	1	0	0	0	0	0	0	3
廃プラスチック類	〃	67	223	223	213	179	117	44	156	11	153	132	134	1,652
木くず	〃	6	9	16	10	11	10	6	7	12	0	12	9	108
繊維くず	〃	5	0	0	0	0	0	3	0	0	0	0	4	12
動植物性残さ	〃	0	9	0	0	0	0	0	0	0	0	0	0	9
ガラスくず等	〃	68	67	63	75	49	69	8	47	87	70	61	52	716
がれき類	〃	0	0	0	0	0	0	0	0	0	9	9	0	18
鉱さい	〃	0	0	5	0	0	0	0	0	0	0	0	0	5
混合	〃	104	71	78	41	82	126	115	109	85	99	116	97	1,123
計		1,779	1,535	1,710	1,170	866	1,342	1,148	1,454	1,075	2,470	2,572	2,018	19,139

産業廃棄物種類	運搬方法 運搬実績	令和4年度												単位:t 計
		R4.6	R4.7	R4.8	R4.9	R4.10	R4.11	R4.12	R5.1	R5.2	R5.3	R5.4	R5.5	
汚泥	運搬車	1,267	1,394	1,023	970	777	637	467	473	603	601	364	740	9,316
燃え殻	〃	0	0	0	0	0	0	0	0					0
廃プラスチック類	〃	99	144	115	115	91	129	140	60	141	162	164	140	1,500
木くず	〃	16	19	8	16	16	21	6	1	15	1		11	130
繊維くず	〃	0	0	0	4	0	4	0	0					8
動植物性残さ	〃	0	0	0	0	0	0	0	0					0
ガラスくず等	〃	65	42	64	70	77	55	74	51	79	76	49	78	780
がれき類	〃	0	0	1	0	0	0	0	0					1
廃油	〃	0	2	0	0	4	0	0	0					6
混合	〃	153	120	132	115	115	84	88	110	53	85	102	67	1,224
廃酸	〃	0	0	0	0	0	0	2						2
計		1,600	1,721	1,343	1,290	1,080	930	775	697	891	925	679	1,036	12,967

産業廃棄物種類	運搬方法 運搬実績	令和5年度												単位:t 計
		R5.6	R5.7	R5.8	R5.9	R5.10	R5.11	R5.12	R6.1	R6.2	R6.3	R6.4	R6.5	
木くず	運搬車	25	15	6	5	11	15	6	3	7	13	26	22	154
廃プラスチック類	〃	99	123	104	140	136	139	108	68	143	95	108	106	1,369
ガラスくず等	〃	43	99	66	58	84	71	65	75	60	40	101	64	826
混合	〃	104	115	75	112	125	98	95	110	78	89	123	117	1,241
繊維くず	〃	5		5						5				15
廃油	〃	0					2	2		21				25
汚泥	〃	590	326	613	929	894	837	475	603	911	905	571	760	8,414
石綿含有産業廃棄物	〃	1												1
コンクリートがら	〃										4			4
														0
														0
計		867	678	869	1,244	1,250	1,162	751	859	1,225	1,146	929	1,069	12,049

・産業廃棄物の受入量・処分量

(令和6年5月現在)

産業廃棄物種類	処分方法 受入実績	令和1年度													単位:t
		R1.6	R1.7	R1.8	R1.9	R1.10	R1.11	R1.12	R2.1	R2.2	R2.3	R2.4	R2.5	計	
汚泥	固化処理	678	622	510	562	708	701	664	763	1,061	733	818	646	8,466	
廃酸	中和後放流	0.03	0.06	0.08	0.06	0.02	0.04	0.10	0.04	0.02	0.04	0.02	0.01	0.52	
廃アルカリ	〃	0.03	0.05	0.07	0.06	0.01	0.04	0.08	0.03	0.02	0.03	0.07	0.05	0.54	

産業廃棄物種類	処分方法 受入実績	令和2年度													単位:t
		R2.6	R2.7	R2.8	R2.9	R2.10	R2.11	R2.12	R3.1	R3.2	R3.3	R3.4	R3.5	計	
汚泥	固化処理	1,009	720	900	546	453	286	384	307	560	325	224	274	5,988	
廃酸	中和後放流	0.04	0.04	0.02	0.04	0.06	0.03	0.03	0.02	0.06	0.05	0.03	0.05	0.47	
廃アルカリ	〃	0.03	0.03	0.01	0.03	0.05	0.02	0.02	0.02	0.06	0.04	0.02	0.04	0.37	

産業廃棄物種類	処分方法 受入実績	令和3年度													単位:t
		R3.6	R3.7	R3.8	R3.9	R3.10	R3.11	R3.12	R4.1	R4.2	R4.3	R4.4	R4.5	計	
汚泥	固化処理	581	475	577	537	354	585	441	477	533	1,886	1,540	1,141	9,127	
廃酸	中和後放流	0.04	0.04	0.06	0.02	0.04	0.03	0.06	0.05	0.02	0.02	0.02	0.06	0.46	
廃アルカリ	〃	0.04	0.03	0.04	0.02	0.04	0.02	0.07	0.04	0.02	0.02	0.02	0.06	0.42	

産業廃棄物種類	処分方法 受入実績	令和4年度													単位:t
		R4.6	R4.7	R4.8	R4.9	R4.10	R4.11	R4.12	R5.1	R5.2	R5.3	R5.4	R5.5	計	
汚泥	固化処理	548	555	553	301	563	307	233	266	385	233	288	347	4,579	
廃酸	中和後放流	0.04	0.04	0.04	0.02	0.04	0.02	0.02	0.02	0.06	0.04	0.02	0.00	0.36	
廃アルカリ	〃	0.04	0.04	0.04	0.04	0.04	0.02	0.02	0.02	0.06	0.04	0.02	0.00	0.38	

産業廃棄物種類	処分方法 受入実績	令和5年度													単位:t
		R5.6	R5.7	R5.8	R5.9	R5.10	R5.11	R5.12	R6.1	R6.2	R6.3	R6.4	R6.5	計	
汚泥	固化処理	315	233	275	720	517	541	259	347	390	440	110	406	4,553	
廃酸	中和後放流	0.02	0.04	0.02	0.02	0.06	0.04	0.02	0.02	0.06	0.02	0.04	0.02	0.38	
廃アルカリ	〃	0.02	0.04	0.02	0.02	0.06	0.04	0.02	0.02	0.06	0.02	0.04	0.02	0.38	

*廃プラスチック類の受入実績なし

・処分後の産業廃棄物の持出先ごと及び処分方法ごとの処分量

産業廃棄物種類	持出先 処分方法	令和1年度													単位:t
		R1.6	R1.7	R1.8	R1.9	R1.10	R1.11	R1.12	R2.1	R2.2	R2.3	R2.4	R2.5	計	
汚泥	自社 改良土化	0	0	0	0	0	0	11	0	0	0	0	11	22	
	委託 焼却焼成	493	506	327	340	541	522	550	476	486	540	629	584	5,994	
計		493	506	327	340	541	522	561	476	486	540	629	595	6,016	

産業廃棄物種類	持出先 処分方法	令和2年度													単位:t
		R2.6	R2.7	R2.8	R2.9	R2.10	R2.11	R2.12	R3.1	R3.2	R3.3	R3.4	R3.5	計	
汚泥	自社 改良土化	0	0	0	0	0	0	0	13	0	0	4	25	42	
	委託 焼却焼成	690	560	586	323	67	102	142	70	0	16	75	10	2,641	
	委託 改良土化	0	0	0	0	0	0	0	0	506	417	742	548	2,213	
	委託 埋立処分	0	0	36	0	0	87	0	0	0	111	44	105	383	
計		690	560	622	323	67	189	142	83	506	544	865	688	5,279	

産業廃棄物種類	持出先 処分方法	令和3年度													単位:t
		R3.6	R3.7	R3.8	R3.9	R3.10	R3.11	R3.12	R4.1	R4.2	R4.3	R4.4	R4.5	計	
汚泥	自社 改良土化	175	7	0	60	0	0	0	0	0	605	0	0	847	
	委託 焼却焼成	26	8	16	54	47	53	10	111	50	49	93	44	561	
	委託 改良土化	814	593	668	172	85	335	432	484	258	560	500	356	5,257	
	委託 埋立処分	7	0	0	0	0	0	0	0	0	0	0	0	7	
	委託 混合製品化	0	0	0	0	0	0	0	0	0	886	1,012	462	2,360	
計		1,022	608	684	286	132	388	442	595	308	2,100	1,605	862	9,032	

産業廃棄物種類	持出先 処分方法	令和4年度													単位:t
		R4.6	R4.7	R4.8	R4.9	R4.10	R4.11	R4.12	R5.1	R5.2	R5.3	R5.4	R5.5	計	
汚泥	自社 改良土化				28							34		62	
	委託 焼却焼成	63	45	15	16	39	103	71	43	88	139	62	0	684	
	委託 改良土化													0	
	委託 埋立処分							5	36					41	
	委託 混合製品化	581	739	389	449	106	158	106	79	106	158	0	356	3,227	
計		644	784	404	493	145	261	182	158	194	297	96	356	4,014	

産業廃棄物種類	持出先 処分方法	令和5年度													単位:t
		R5.6	R5.7	R5.8	R5.9	R5.10	R5.11	R5.12	R6.1	R6.2	R6.3	R6.4	R6.5	計	
汚泥	自社 改良土化										46	722		768	
	委託 焼却焼成		35	40	14	22	15	13	25	9	7		23	203	
	委託 改良土化													0	
	委託 埋立処分													0	
	委託 混合製品化	211		106	92	158	264	185	185	462	370	425	290	2,748	
計		211	35	146	106	180	279	198	210	471	423	1,147	313	3,719	

⑥<直前一年間の産業廃棄物の一連の処理の行程>

(令和6年5月現在)

・(令和4年6月～令和5年5月)単位:t

汚泥受入量 4,553	→	固化処理量(持出量) 3,719	→	↓	自社改良土販売(路盤材等利用) 768
				?	委託セメント原料化
廃酸受入量 0.38	→	中和処理量 0.36		↓	39
廃アルカリ受入量 0.38	→	中和処理量 0.38		?	委託セメント原燃料化
				↓	109
				?	委託セメント製品化
処理前保管量 63		処理後保管量 637		↓	55
				?	委託改良土化
				↓	0
				?	委託路盤材製品化
				↓	2,748
				?	委託管理型埋立
				↓	0

- * 汚泥中間処理:沈澱分離ゴミ除去固化処理後の出荷量
- * 廃酸廃アルカリ中間処理:水処理中和後放流
- * 自社改良土化:建設会社へ路盤材として出荷
- * 廃プラスチックの受け入れなし

⑪<処理料金の提示方法>

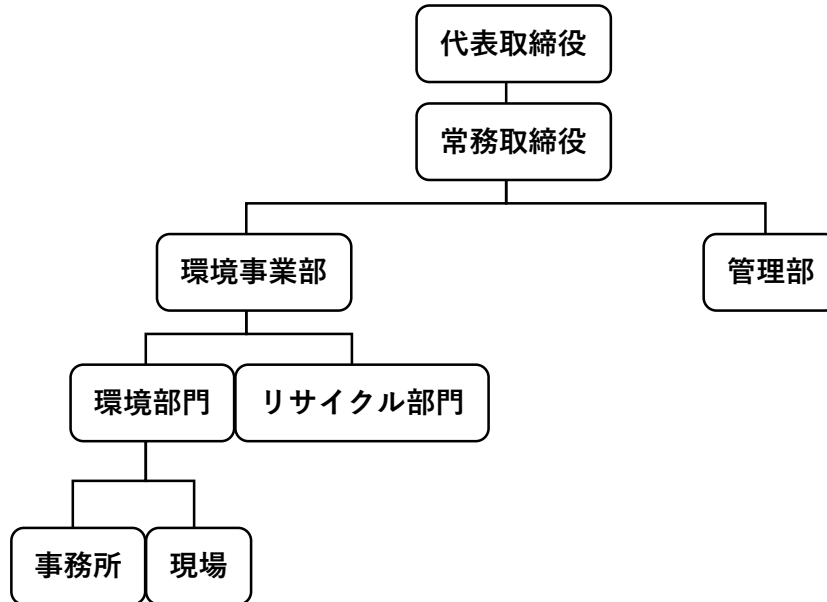
(令和6年5月現在)

- ・見積もりによります。まずは営業担当にご連絡を(TEL097-592-5000)

⑫<業務を所掌する組織・人員配置>

(令和6年5月現在)

- ・組織



- ・人員配置

役員	環境事業部		リサイクル部門	管理部	合計
	環境部門				
	事務所	現場			
3	2	15	2	5	27

管理部パート1名含む

⑬<事業所の公開の有無・公開頻度>

(令和6年5月現在)

- ・申し込みに応じて随時。

⑭<処分後の産業廃棄物の持出先の開示の可否>

(令和6年5月現在)

- ・開示可

<更新履歴>

情報公表項目	更新年月	R1.8	R1.9	R2.3	R2.6	R2.7	R3.6	R4.5	R4.10	R5.2	R5.3	R5.5	R5.8	R6.5
公表事項	更新頻度													
①	【法人の場合】法人に関する基礎情報(法人の名称、設立年月日、資本金、役員の名及び就任年月日等)	○							○		○	○		○
	【個人の場合】個人に関する基礎情報(氏名、住所等)													
②	事業計画の概要	○								○	○			
③	申請者が受けている産業廃棄物処理業の許可証の写し(所有する全ての許可証の写し)	○	○								○		○	
④	運搬施設に関する事項	○					○	○		○	○		○	○
	処理施設に関する事項	○									○			
⑤	事業場ごとの産業廃棄物の処理工程図	○								○	○			
⑥	直前一年間の産業廃棄物の一連の処理の行程			○					○		○	○		○
⑦	直前三年間の産業廃棄物の受入量・運搬量	○			○	○		○		○	○	○		○
	直前三年間の産業廃棄物の受入量・処分量・中間処理後産業廃棄物の処分量	○			○	○		○		○	○	○		○
⑧	直前三年間の産業廃棄物処理施設の維持管理状況													
⑨	直前三年間の産業廃棄物の焼却施設における熱回収実績													
⑩	【法人の場合】直前三事業年度の財務諸表			○				○	○		○	○		○
⑪	処理料金の提示方法	○									○			
⑫	業務を所掌する組織・人員配置	○		○	○		○	○		○	○	○		○
⑬	事業場の公開の有無・公開頻度	○									○			
⑭	処分後の産業廃棄物の持出先の開示の可否				○						○			